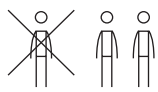
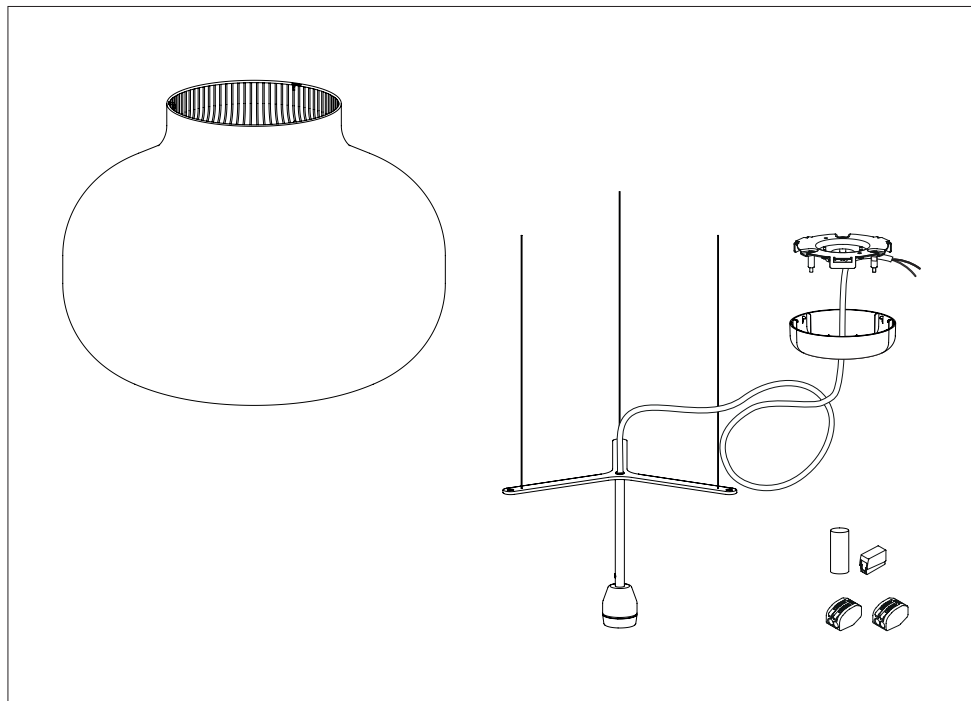


STRAND PENDANT LAMP

— Benjamin Hubert

CONTENT — INDHOLD — INHALT — CONTENU — CONTENIDO —
ҚҰРАМЫ — СОДЕРЖАНИЕ



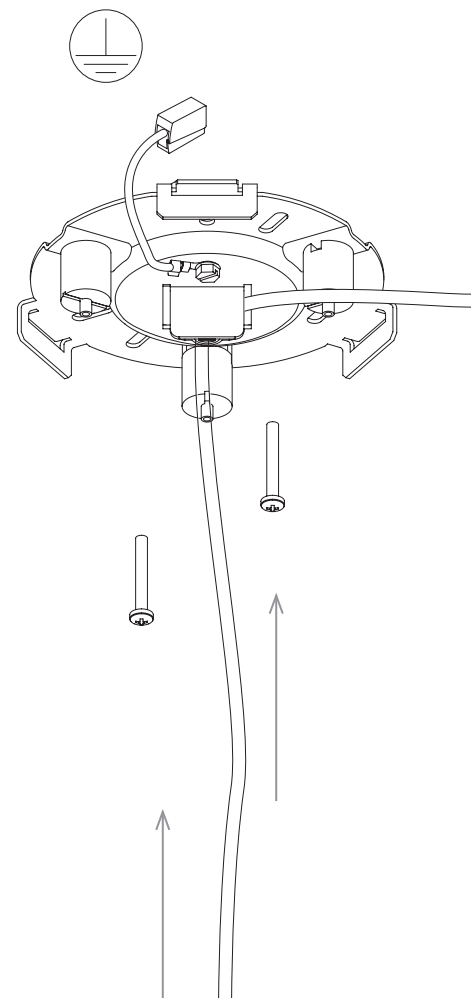
Two people
for installation

STRAND PENDANT LAMP Ø80 CLOSED
1x E27 - MAX 60W
1x E27 - MAX 30W CFL
1x E27 - MAX 25W LED
220-240V 50/60 HZ

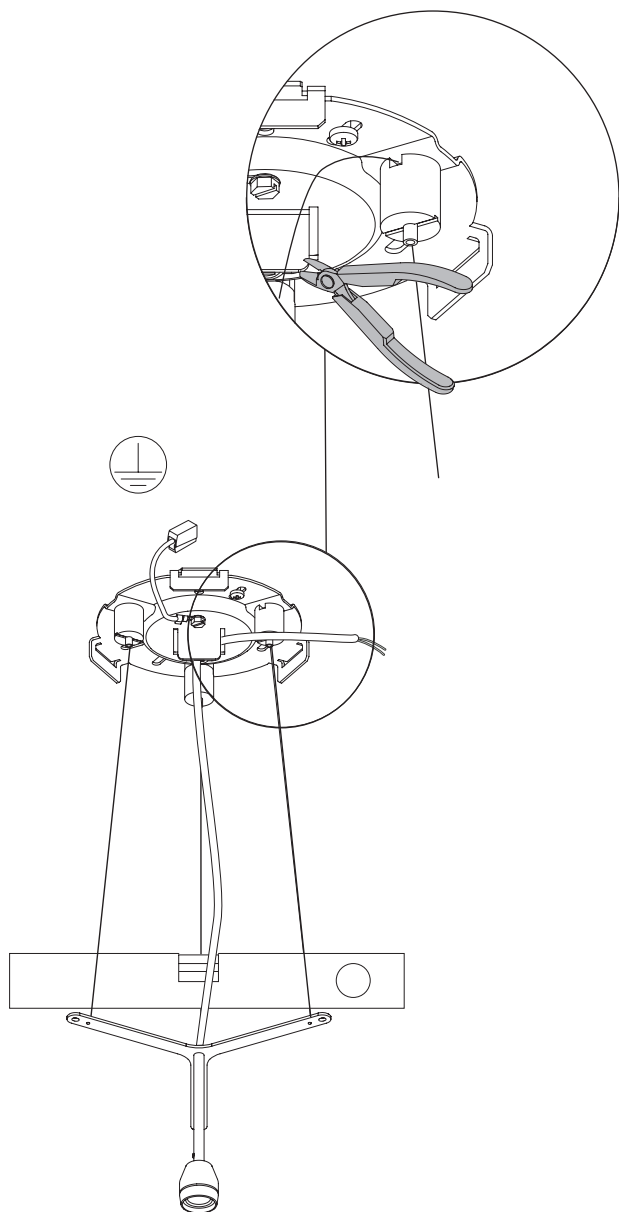


ASSEMBLY INSTRUCTION — SAMLE MANUAL — MONTAGEANLEITUNG
INSTRUCTIONS DE MONTAGE — INSTRUCCIONES DE MONTAJA —
ҚҰРАСТЫРУ БОЙЫНША НҰСҚАУЛЫҚ — ИНСТРУКЦИЯ ПО СБОРКЕ

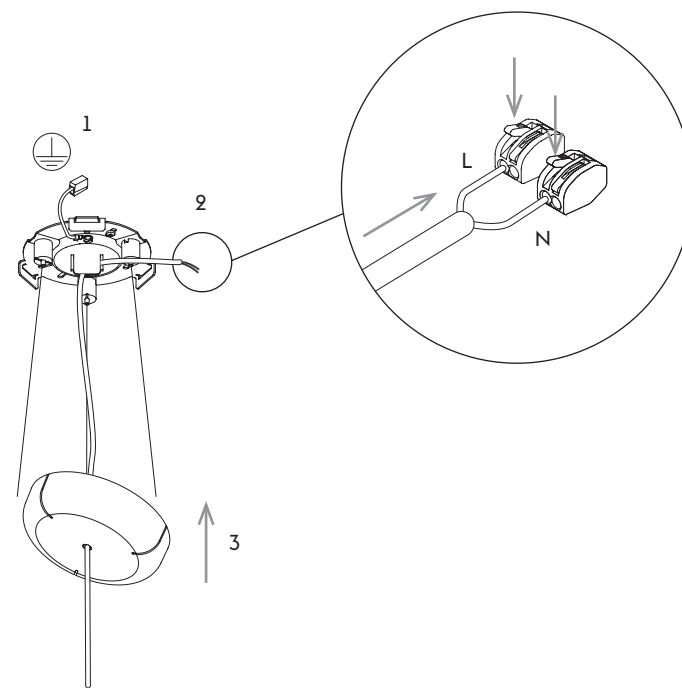
1



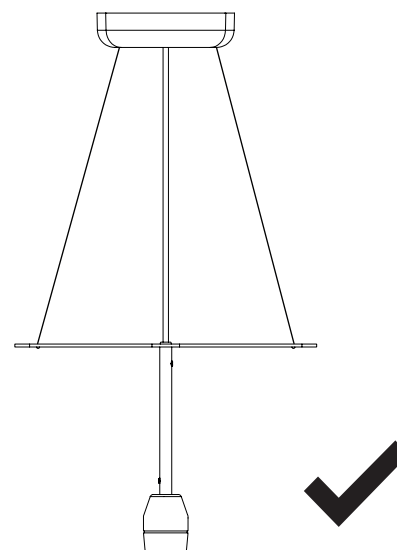
2



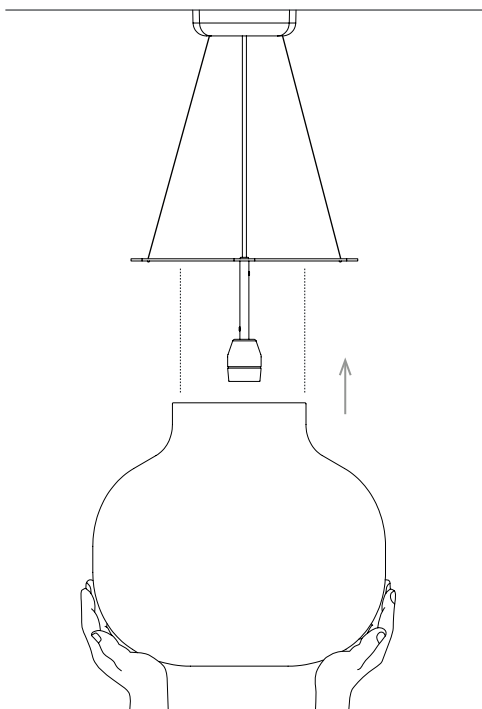
3



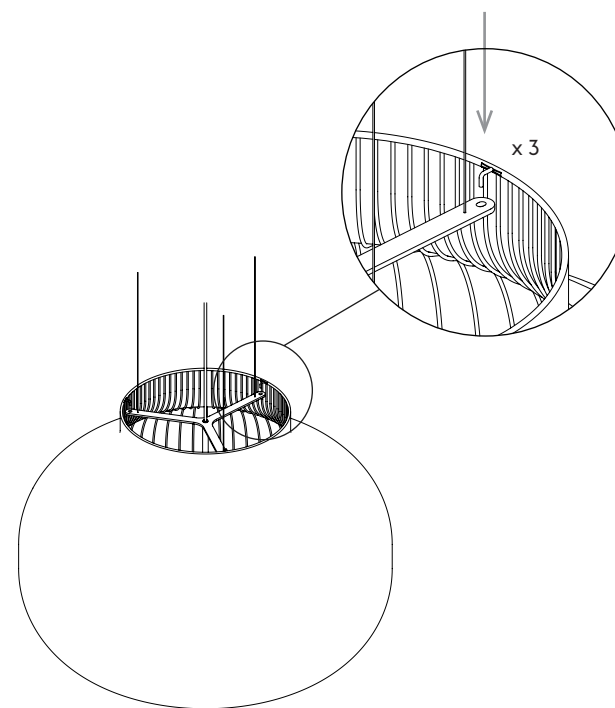
4



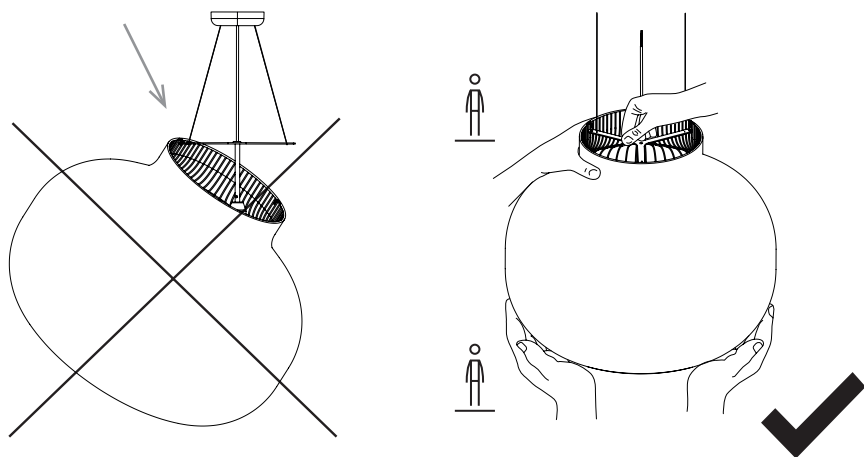
5



7



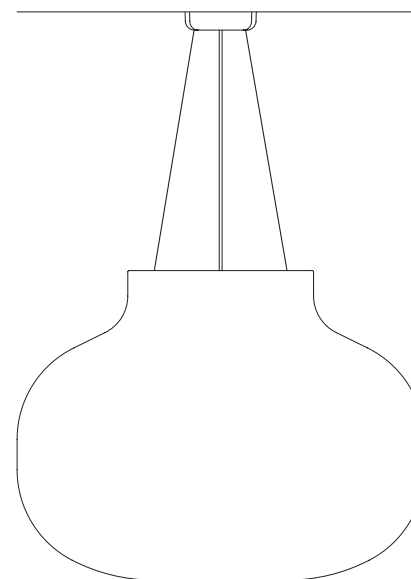
6



Never hang the shade on just one or two hooks, as this may risk damaging or breaking them.

Mount all 3 hooks simultaneously in a horizontal position.

8



CLEANING — RENGØRING — SÄUBERN — NETTOYAGE — LIMPIEZA —
ТАЗАЛАУ — ОЧИСТКА

- EN Turn off electricity, clean with dry cloth.
DK Afbryd elektricitet, rengør med tør klud.
DE Strom abschalten, mit einem trocknenen tuch reinigen.
FR Eteindre l'électricité, nettoyer avec un chiffon humide.
ES Apague la electricidad, limpie con un paño seco.
KZ Электр қуатын өшіріңіз, құрғақ шүберекпен тазалаңыз.
RU Отключить электропитание, очистить сухой салфеткой.

ATTENTION — BEMÆRK — ACHTUNG — ATTENTION — ATENCIÓN —
ТАЗАЛАУ — ОЧИСТКА

- EN If the external flexible cable or cord of this lamp is damaged, it shall be exclusively replaced by the manufacturer, the service agent or a similar qualified person in order to avoid a hazard.
- DK I tilfælde af en skade på lampens ledning bør denne skiftes af producenten eller en professionel elektriker for at mindske risici.
- DE Wenn das externe flexible Kabel dieser Leuchte beschädigt wird, wenden Sie sich ausschließlich an den Hersteller, seinen Kundendienst oder eine ähnlich qualifizierte Person, um eine Gefährdung zu vermeiden.
- FR Si le câble de ce luminaire est endommagé, il doit être remplacé exclusivement par le fabricant ou par une personne qualifiée afin d'éviter tout incident.
- ES Si el cable exterior flexible o el cordón de esta luminaria está dañado, debe ser sustituido exclusivamente por el fabricante o en su defecto su servicio técnico o un profesional cualificado similar para evitar posibles riesgos.
- KZ Осы шамның сыртқы иілмді кабелі немесе сымы зақымдалған болса, қауіпті жағдайдың алдын алу үшін, оны тек қана өндіруші, сервистік агент немесе бірдей біліктілікке ие тұлға алмастыруы қажет.
- RU Во избежание опасности следует заменить поврежденный внешний кабель лампы. Замена должна производиться исключительно производителем, сервисной службой или аналогичным квалифицированным персоналом.